

Thermaltake Urban T21 中直立式機殼

- 風格：優雅風
- 尺寸：中直立式機殼最大支援到 ATX主機板
- 材質：鋼板 & 塑料

• 主要特點

- 連接埠：前面板上方I/O端口，包含2個USB 3.0
- 風流系統：2個內置120mm風扇及可拆式濾網
- 擴充系統：3 + 6個儲存裝置及創新的免工具設計
- 技術支援：CPU風扇排風口，3個120mm風扇(選購)

• 規格



型號	CA-1A4-00M1WN-00	
機殼型式	中直立式機殼	
尺寸 (高*寬*深)	438 x 190 x 497 公厘 (17.2 x 7.5 x 19.6 吋)	
側板	透明視窗	
顏色	外部與內部: 黑色	
散熱系統	前置 (進氣): 120 x 120 x 25 公厘高效能風扇 (1000轉,16dBA)	
	後置 (排氣): 120 x 120 x 25 公厘高效能風扇 (1000轉,16dBA)	
	上置 (排氣): 選購 120 x 120 x 25 公厘風扇	
	側置 (進氣): 選購 120 x 120 x 25 公厘風扇	
	下置 (進氣): 選購 120 x 120 x 25 公厘風扇	
材質	SECC	
儲存裝置		
-外部	3 x 5.25吋, 1 x 3.5吋	
-內部	5 x 3.5吋, 1 x 2.5吋	
PCI插槽	7	
適用主機板	9.6吋x 9.6吋(Micro ATX), 12吋x 9.6吋(ATX)	
I/O 連接埠	USB 3.0 x 2組, 高傳真音效 x 1組	
電源供應器	標準ATX PS2 (選購)	
水冷孔	支援1/2吋、3/8吋、1/4吋水管	
散熱排支援	上置：1 x 120公厘	
備註	CPU冷卻器的高度限制: 155公厘 VGA卡的長度限制: 320公厘	

• 外觀



等角視圖



左側視圖



前視圖



右側視圖



內部結構



後視圖



上視圖

Thermaltake Urban T21 中直立式機殼

• 獨特設計



鋁拉絲前面板



上置式I/O端口

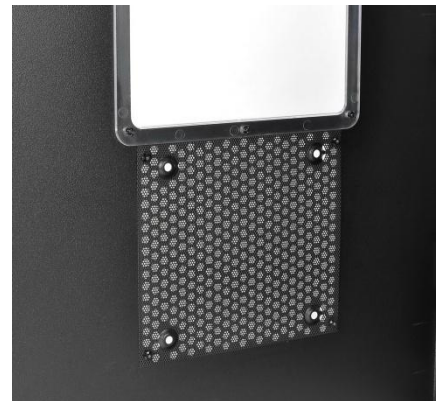


預留顯示卡長度高達 12.5吋

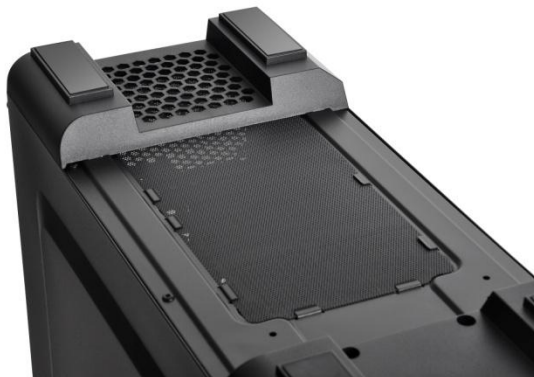
• 外部結構



前置風扇可拆式防塵濾網



側板風扇可拆式防塵濾網



下置電源供應器可拆式防塵濾網



上置風扇可拆式防塵濾網

Thermaltake Urban T21 中直立式機殼

• 內部結構



3 x 5.25吋, **1** x 3.5吋 (外部)

5 x 3.5吋, **1** x 2.5吋 (內部) 裝置



相容 2.5吋 HDD 或 SSD



內接式USB3.0傳輸埠



5.25吋免工具安裝設計



3.5吋免工具安裝設計



前置120公厘高效能風扇



後置120公厘高效能風扇



最大化主機板背板孔

• 氣冷散熱系統



● A 硬碟散熱系統

① 前方 (進氣) : 120 x 120 x 25 公厘高效能風扇 (1000轉, 16dBA)

● B 中央處理器散熱系統

② 上置 (出風) : 120 x 120 x 25 公厘風扇 (選購)

③ 後置 (出風) : 120 x 120 x 25 公厘高效能風扇 (1000轉, 16dBA)

● C 顯示卡散熱系統

④ 側置 (進氣) : 120 x 120 x 25 公厘風扇 (選購)

⑤ 下置 (進氣) : 120 x 120 x 25 公厘風扇 (選購)

• 水冷散熱系統



A 硬碟散熱系統

① 前方 (進氣) : 120 x 120 x 25 公厘高效能風扇 (1000轉, 16dBA)

B 中央處理器散熱系統

② 後置 (出風) : 120 x 120 x 25 公厘高效能風扇 (1000轉, 16dBA)

C 顯示卡散熱系統

③ 側置 (進氣) : 120 x 120 x 25 公厘風扇 (選購)

④ 下置 (進氣) : 120 x 120 x 25 公厘風扇 (選購)

SIMPLE, YET ELEGANT